



Zubehör Förder- und Dosiergeräte

Mit Zubehör von Amboss + Langbein auf der sicheren Seite



VA-Halter Typ H7

Für Nachmischzone N 0,5 oder Wechselrohr mit Sichtzone.

Montierbar unter Halter Typ H6 oder unter Maschinen-Adapter A1 und A8.



VA-Halter Typ H6

Für Direktdosierung.

Für Dosiergeräte der Baureihe:
▶ 500 A Serie, ▶ D 600, ▶ DOAL
Für Fördergeräte der Baureihe:
▶ Z-KR Serie



Halter H10 für Mive 11

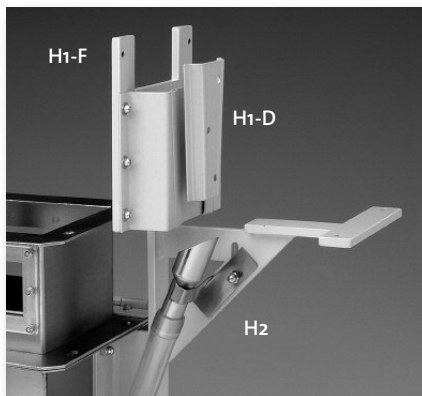
An Wand oder Maschine zu befestigen – das Mischventil wird einfach eingehängt.



Nutensteine

Zur Befestigung von Fördergeräten auf Adapter A1 und A8 und Halter H6 und H7.

Schienen-Serienmaße: 70 x 10 mm und 80 x 15 mm. Auf Wunsch sind Sondermaße möglich.



Maschinen-Halter Typ H2

Zur Befestigung am Maschinen-Adapter A1 und A8, Halter H1 ist integriert.

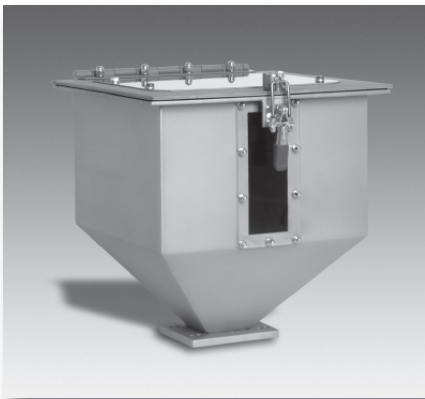
Halter H1-F zur Befestigung von Dosiergeräten der Baureihe:

▶ 500 A Serie, ▶ D 600, ▶ DOAL

Halter H1-D als dosiergeräte-seitiges Gegenstück zu H1-F.



Die optimale Verbindung zu Ihrer Produktionsmaschine



Maschinen-Adapter A8

Als Maschinentrichter-Ersatz und für Direktdosierung vorbereitet (Volumen 17 L).

Für Fördergeräte der Baureihe:

- ▶ F 10 - F 40, ▶ Z-F 10 - Z-F 40,
- ▶ S-F 10 - S-F 40



Maschinen-Adapter A1

Als Maschinentrichter-Ersatz und für Direktdosierung vorbereitet (Volumen 3 L).

Für Fördergeräte der Baureihe:

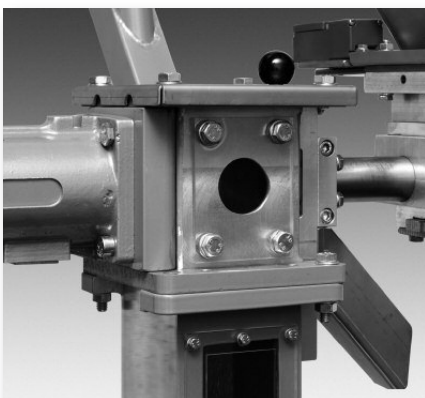
- ▶ F 10 - F 40, ▶ Z-F 10 - Z-F 40,
- ▶ S-F 10 - S-F 40



Füllstands-Kontrollschacht K5

Freifallmischer Vorrat, Befestigung unterhalb des Mischschachtes K4.

- ▶ Sensorschacht für Min-/Max-Betrieb
- ▶ Ausführung in V2A Edelstahl oder Aluminium
- ▶ Sichtscheiben, eingelassen



Mischschacht K4

Freifallmischer für Dosiergeräte der Baureihe:

- ▶ SU 200, ▶ SU 200-32 ▶ DOAL,
- ▶ 500 A Serie, ▶ 500 E Serie



Schacht K2

Zur optischen Kontrolle der Funktionsparameter der Fördergeräte.